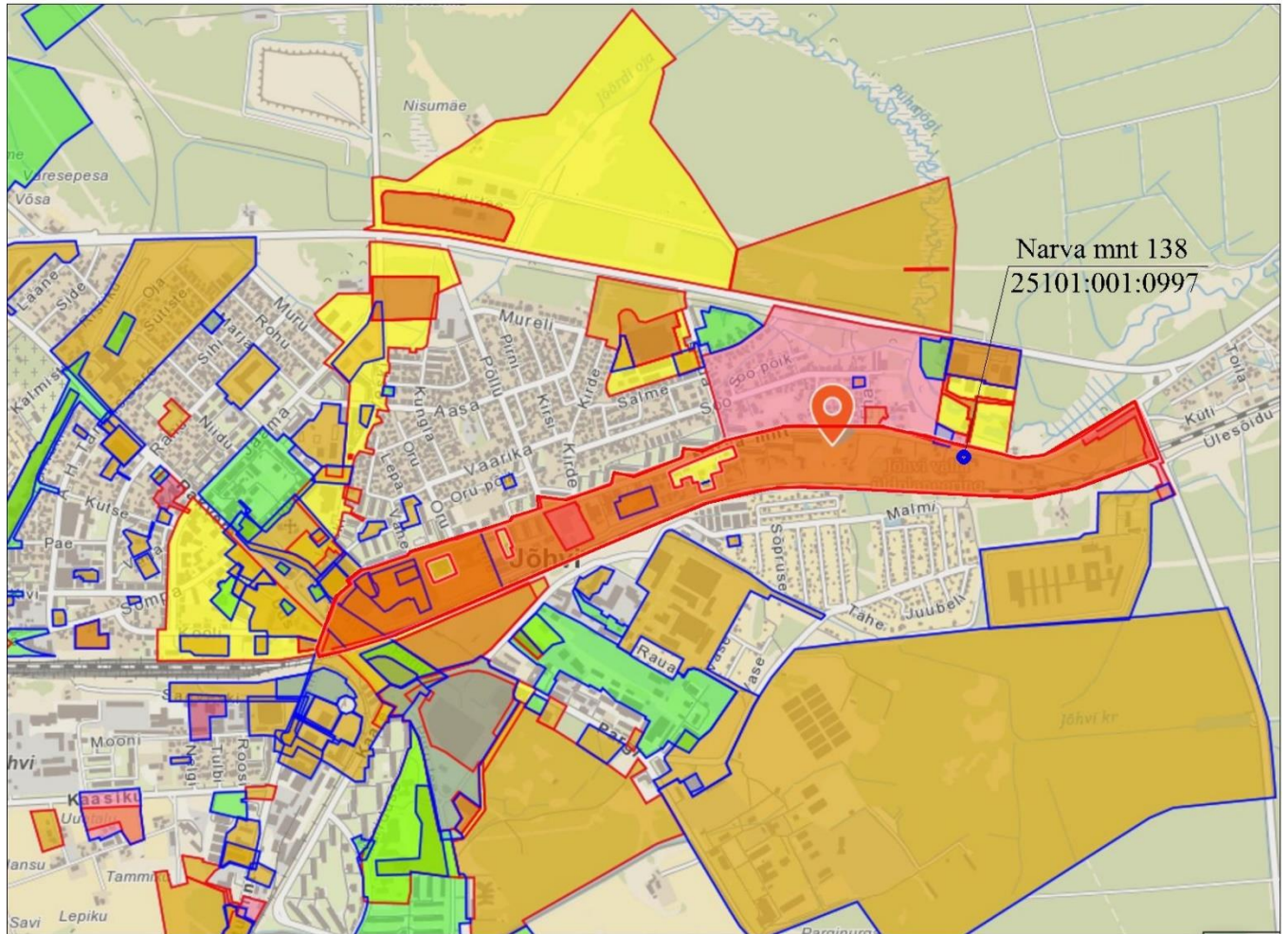
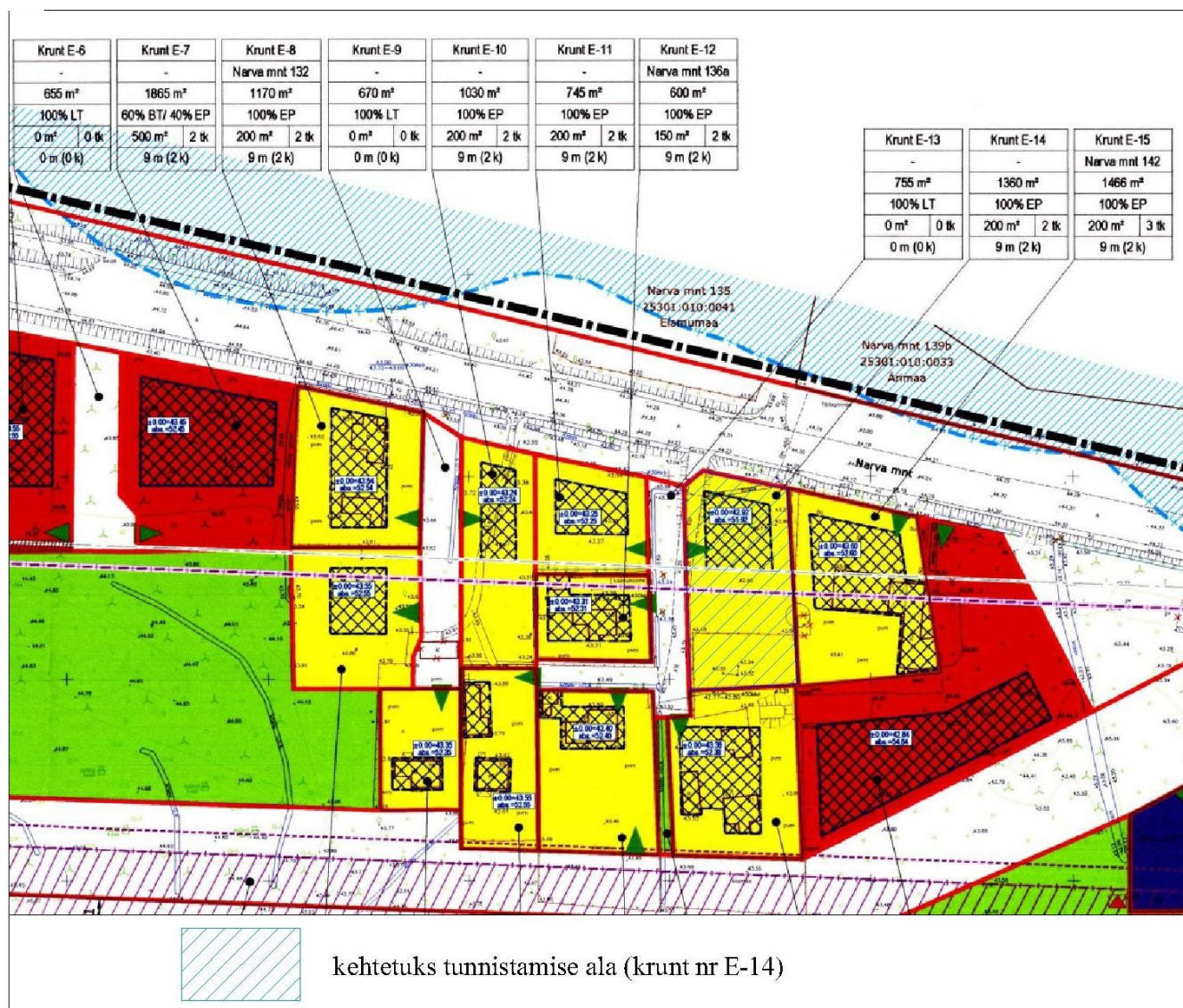


Jõhvi Vallavolikogu 29.05.2025 otsusele nr 000  
„Jõhvi linna Tallinn-Narva raudtee, Narva maantee, Rakvere tänav  
ja Jõhvi-Kose maantee vahelise maa-ala detailplaneeringu  
kehtetuks tunnistamine Narva mnt 138 kinnistu osas“

**joonis 1. planeeringuala asukohaskeem**



joonis 2. detailplaneeringu kehtetuks tunnistatav osa (planeeritud krunt nr E-14)





allikas: <https://xgis.maaamet.ee/xgis2/page/app/maainfo>